

Latitude 5289 2-in-1

Quick Start Guide

快速入门指南

快速入門指南

クイックスタートガイド

빠른 시작 안내서



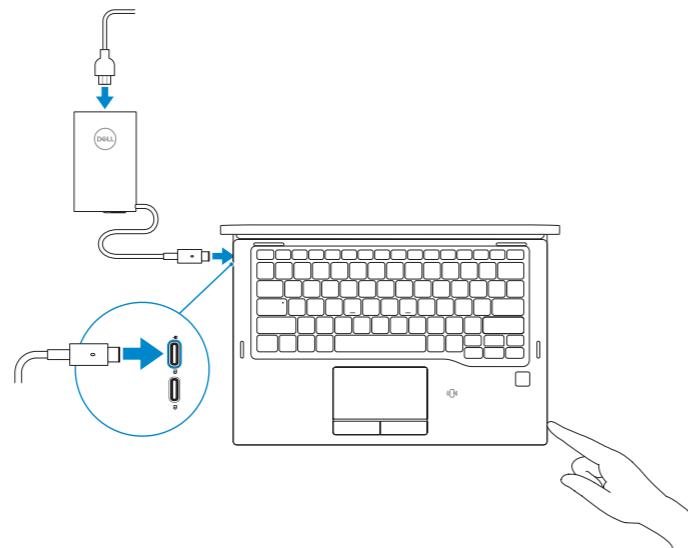
1 Connect the power adapter and press the power button

连接电源适配器并按下电源按钮

連接電源轉接器然後按下電源按鈕

電源アダプタを接続し、電源ボタンを押す

전원 어댑터를 연결하고 전원 버튼을 누릅니다



2 Finish Windows 10 setup

完成 Windows 10 设置 | 完成 Windows 10 設定

Windows 10 のセットアップを終了する | Windows 10 설치 완료

Connect to your network

连接到网络

連接網路

ネットワークに接続する

네트워크에 연결



NOTE: If you are connecting to a secured wireless network, enter the password for the wireless network access when prompted.

注: 如果您要连接加密的无线网络,请在提示时输入访问该无线网络所需的密码。

註: 如果您要連線至安全的無線網路,請在提示下輸入存取無線網路的密碼。

メモ: セキュアなワイヤレスネットワークに接続している場合は、プロンプトが表示されたらワイヤレスネットワークにアクセスするパスワードを入力します。

주: 보안 무선 네트워크에 연결하는 경우 무선 네트워크 액세스를 묻는 메시지가 표시되면 암호를 입력합니다.

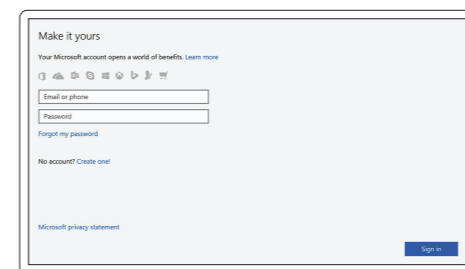
Sign in to your Microsoft account or create a local account

登录您的 Microsoft 帐户或创建本地帐户

登入您的 Microsoft 帳號或建立本機帳號

Microsoft アカウントにサインインする、またはローカルアカウントを作成する

Microsoft 계정으로 로그인 또는 로컬 계정 생성



본제품의 전자파흡수를 시험은 1.5 cm거리에서 측정 되었습니다.

タブレット利用する際の注意

タブレットを利用する際は、画面側を体に密着させず、1.5 cm ほど離してお使いください。画面以外の側面に関しては、体に密着させて使用することは可能です。

Locate Dell apps

查找 Dell 应用程序 | 找到 Dell 應用程式

Dell アプリを見つける | Dell 앱 찾기



SupportAssist

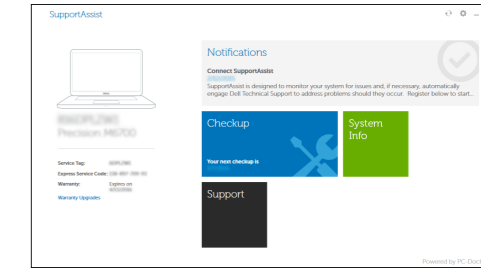
Check and update your computer

检查和更新您的计算机

檢查和更新您的電腦

コンピュータを確認してアップデートする

컴퓨터 검사 및 업데이트



Taiwan RoHS

本產品符合臺灣 RoHS 標準 CNS15663

單元	限用物質及其化學符號					
	鉛 (Pb)	汞 (Hg)	鎘 (Cd)	六價鉻 (Cr ⁶⁺)	多溴聯苯 (PBB)	多溴二苯醚 (PBDE)
機箱/機板	-	o	o	o	o	o
機械部件 (風扇、散熱器等)	-	o	o	o	o	o
電路板組件	-	o	o	o	o	o
電線/連接器	-	o	o	o	o	o
顯示螢幕	-	o	o	o	o	o
電源設備	-	o	o	o	o	o
儲存裝置 (硬碟、光碟機等)	-	o	o	o	o	o
輸入裝置 (鍵盤、滑鼠等)	-	o	o	o	o	o
喇叭/麥克風	-	o	o	o	o	o
配件	-	o	o	o	o	o

備考 1. "o" 係指該項限用物質之百分比含量未超出百分比含量基準值。

備考 2. "-" 係指該項限用物質為排除項目。

Product support and manuals

产品支持和手册
產品支援與手冊
製品サポートとマニュアル
제품 지원 및 설명서

Contact Dell

与 Dell 联络 | 與 Dell 公司聯絡
デルへのお問い合わせ | Dell에 문의하기

Regulatory and safety

管制和安全 | 管制與安全
認可と安全性 | 규정 및 안전

Regulatory model

管制型号 | 安規型號
認可モデル | 규정 모델

Regulatory type

管制类型 | 安規類型
認可タイプ | 규정 유형

Computer model

计算机型号 | 電腦型號
컴퓨터 모델 | 컴퓨터 모델

商品名稱：筆記型電腦

型號：Latitude 5289 2-in-1 (P29S)
額定電壓：100 - 240 伏特 (交流電壓)
額定頻率：50 - 60 赫茲
額定輸入電流：2.5 安培/3.34 安培
製造年份：參考外箱標示或條碼標籤
製造號碼：參考條外箱條碼標籤
生產國別：參考外箱標示
注意事項：參考使用手冊
產品功能：參考使用手冊

緊急處理方法：參考使用手冊

進口商/委製商：荷蘭商戴爾企業股份有限公司台灣分公司
進口商/委製商地址：台北市敦化南路二段 218 號 20 樓
進口商/委製商電話：00801-861-011

[Dell.com/support](https://www.dell.com/support)

[Dell.com/support/manuals](https://www.dell.com/support/manuals)

[Dell.com/support/windows](https://www.dell.com/support/windows)

[Dell.com/contactdell](https://www.dell.com/contactdell)

[Dell.com/regulatory_compliance](https://www.dell.com/regulatory_compliance)

P29S

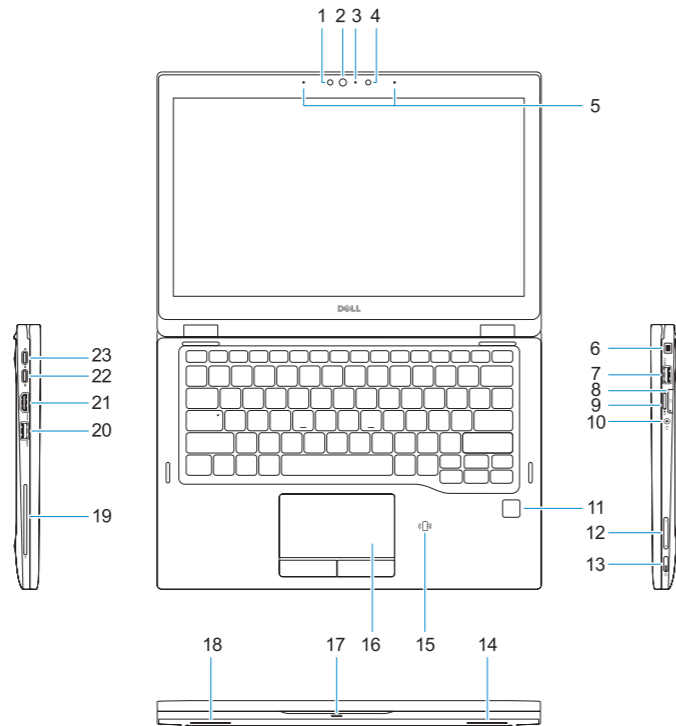
P29S001

Latitude 5289 2-in-1

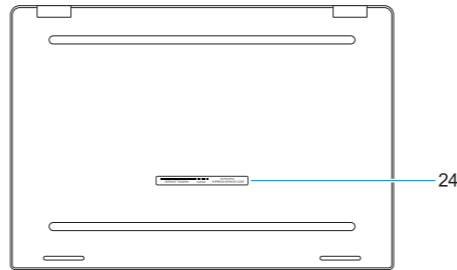
Latitude 5289 2-in-1 series 系列

Features

功能部件 | 功能 | 外觀 | 기능



1. IR camera (optional)
2. IR camera status light
3. Camera status light
4. Camera
5. Microphones
6. Noble Wedge lock slot
7. USB 3.0 port with PowerShare
8. SIM card tray
9. SD card reader
10. Universal combo jack (global headset jack + microphone-in + line-in support)
11. Fingerprint reader (optional)
12. Volume buttons
13. Power button/Status light
14. Speaker
15. NFC sensor (optional)
16. Touchpad
17. Battery status light
18. Speaker
19. Smart card reader (optional)
20. USB 3.0 port
21. HDMI port
22. DisplayPort over USB Type-C
23. DisplayPort over USB Type-C
24. Service tag label



1. IR 摄像头 (选项)
2. IR 摄像头状态指示灯
3. 摄像头状态指示灯
4. 摄像头
5. 麦克风
6. Noble Wedge 防盗锁孔
7. USB 3.0 端口 (带 PowerShare)
8. SIM 卡托盘
9. SD 卡读取器
10. 通用组合插孔 (通用头戴式耳机插孔 + 麦克风输入 + 输入支持)
11. 指纹读取器 (可选)
12. 音量按钮
13. 电源按钮/状态指示灯
14. 扬声器
15. NFC 传感器 (可选)
16. 触摸板
17. 电池状态指示灯
18. 扬声器
19. 智能卡读取器 (可选)
20. USB 3.0 端口
21. HDMI 端口
22. DisplayPort over USB Type-C
23. DisplayPort over USB Type-C
24. 服务标签

1. IR 攝影機 (選配)
2. IR 攝影機狀態指示燈
3. 攝影機狀態指示燈
4. 攝影機
5. 麥克風
6. Nobel Wedge 鎖定插槽
7. 具 PowerShare 的 USB 3.0 連接埠
8. SIM 卡卡托
9. SD 卡讀卡器
10. 通用組合插孔 (全域耳麥插孔+ 麥克風輸入 + 訊號線輸入支援)
11. 指紋掃描器 (選配)
12. 音量按鈕
13. 電源按鈕/狀態指示燈
14. 喇叭
15. NFC 感應器 (選配)
16. 觸控墊
17. 電池狀態指示燈
18. 喇叭
19. 智慧卡讀卡機 (選配)
20. USB 3.0 連接埠
21. HDMI 連接埠
22. USB Type-C 上的 DisplayPort
23. USB Type-C 上的 DisplayPort
24. 服務標籤

1. IR 카메라 (옵션)
2. IR 카메라 상태 표시등
3. 카메라 상태 표시등
4. 카메라
5. 마이크
6. Noble Wedge 록스ล็อต
7. PowerShare 기능付き USB 3.0 포트
8. SIM 카드 트레이
9. SD 카드 리더
10. 유니버설 콤보 잭 (글로벌 헤드셋 잭 + 마이크 인 + 라인 인 카포트)
11. 지문 판독기 (선택 사항)
12. 전원 버튼
13. 전원 버튼 / 스테ータ스라이트
14. 스피커
15. NFC 센서 (옵션)
16. 터치패드
17. 배터리 상태 표시등
18. 스피커
19. 스마트 카드 리더 (옵션)
20. USB 3.0 포트
21. HDMI 포트
22. DisplayPort over USB Type-C
23. DisplayPort over USB Type-C
24. 서비스 태그 라벨

1. IR 카메라 (선택 사항)
2. IR 카메라 상태 표시등
3. 카메라 상태 표시등
4. 카메라
5. 마이크로폰
6. Noble Wedge 락 슬롯
7. USB 3.0 포트 (PowerShare 포함)
8. SIM 카드 트레이
9. SD 카드 판독기
10. 유니버설 콤보 잭 (글로벌 헤드셋 잭 + 마이크 인 + 라인 인 지원)
11. 지문 판독기 (선택 사항)
12. 볼륨 버튼
13. 전원 버튼 / 상태 표시등
14. 스피커
15. NFC 센서 (선택 사항)
16. 터치패드
17. 배터리 상태 표시등
18. 스피커
19. 스마트 카드 판독기 (선택 사항)
20. USB 3.0 포트
21. HDMI 포트
22. USB 유형 C의 DisplayPort
23. USB 유형 C의 DisplayPort
24. 서비스 태그 라벨



OTWV0DA00